

TÜRKÇE

1. Aşağıdaki sözcüklerden hangisinin anlam ilişkisi diğerlerinden farklıdır?

- A) geniş - dar B) zayıf - şişman
C) anı - hatıra D) yukarı - aşağı

"Bir tas yoğurdum var, yarısı ak yarısı kara."

2. Yukarıda verilen bilmecedeki altı çizili sözcüklerin anlam ilişkisi, aşağıda verilenlerin hangisiyle aynıdır?

- A) mesela - örneğin B) çalışkan - tembel
C) ev - konut D) sonbahar - güz

Dostluğun biz sevgisiyle,
Toplandık her an burda.
Bu sevgi bağı kopmaz hiç,
Dağılsak bir gün yurda.

(3. 4. ve 5. soruları yukarıdaki şiire göre cevaplayınız.)

3. Şiirin konusu hangi seçenekte doğru verilmiştir?

- A) Toplanmak C) Ayrılmamak
B) Yurt sevgisi D) Dostluk

4. Şiirin ana duygusu hangisidir?

- A) Bir gün yurda dağılabiliriz.
B) Her an burada toplanabiliriz.
C) Dost olanların birbirine olan sevgisi hiçbir zaman bitmez.
D) Dostluk sevgi bağı ancak yurda dağılırsak bitmez.

"Bugün seni bekledim gelmedin
..... sana kızmadım."

5. Yukarıdaki cümlede, noktalı yerlere sırasıyla hangi ifadeler gelmelidir?

- A) fakat - buna rağmen
B) veya - ne var ki
C) ne var ki - ya da
D) ama - eğer

6. "Bu filmi izleyebilirsin önce ödevini bitirmelisin." cümlesinde, noktalı yere aşağıdakilerden hangisi gelemez?

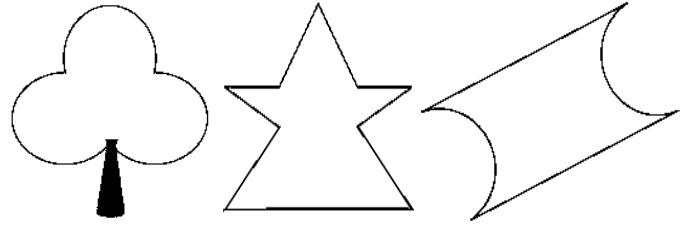
- A) ancak B) ama C) veya D) fakat

7. "Ahmet, gözlüğünü takmıştı fakat Cümlesi, aşağıdakilerden hangisiyle tamamlanırsa anlamlı olur?

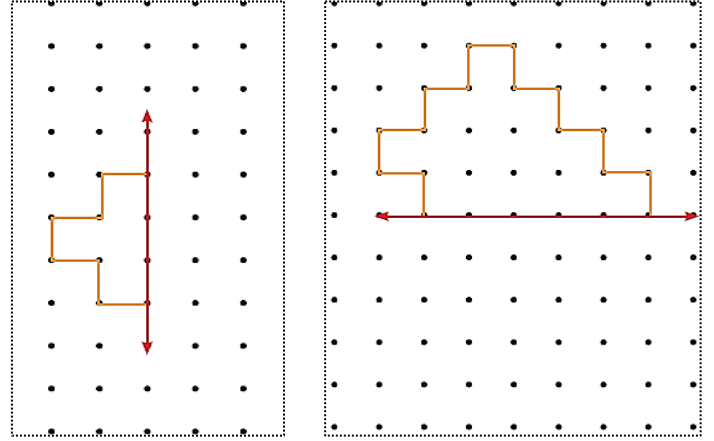
- A) pencereden baktı.
B) sinemaya gitti.
C) tahtadaki yazıyı okuyamadı
D) ödevini yaptı

MATEMATİK

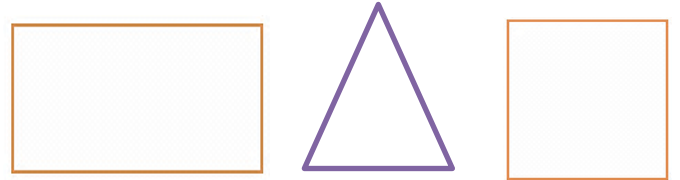
1. Aşağıdaki şekillerin simetri doğrularını belirleyelim.



2. Aşağıdaki şekillerin simetrisini tamamlayalım.



3. Aşağıdaki şekillerin simetri doğrularını bulalım. Her şeklin simetri doğrusunun sayısını yazalım.

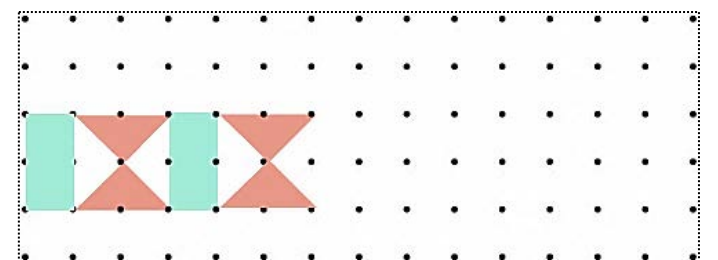
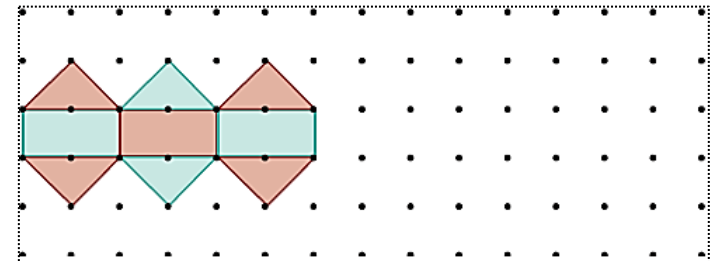


..... simetri
doğrusu vardır.

..... simetri
doğrusu vardır.

..... simetri
doğrusu vardır.

4. Aşağıdaki süsleme örüntülerini tamamlayalım.



SOSYAL BİLGİLER

1. "Yunanlıların İzmir'i işgal etmeleri ve Anadolu'da ilerlemeye başlamaları üzerine Türkler yöresel direnişler başlatmıştı. Bu birlikler Kurtuluş Savaşı'nda baskınlar yaparak mücadele ediyorlardı."

Yukarıda anlatılan bu birliklere ne ad verilir?

- A. Tanzimat Fermanı B. Tekâlifi Milliye
C. Türk Ordusu D. Kuva-yi Milliye

2. Uşi Antlaşması hangi ülkeyle imzalanmıştır?

- A. Ermenistan B. Yunanistan
C. İngiltere D. İtalya

3. Mustafa Kemal Atatürk Millî mücadeleyi hangi ilde başlatmıştır?

- A. Samsun B. Ankara
C. Sivas D. Amasya

4. "Bir topluluğa ait dini inanış, dil, düşünce ve yaşam biçimine kültür denir."

Kültür ile ilgili verilen ifadelerden hangisi yanlıştır?

- A. Dini bayramlar kültürü yansıtan öğelerdir.
B. Kültür, nesilden nesile aktarılır.
C. Her milletin kendine özgü bir kültürü vardır.
D. Teknolojinin gelişimi kültürü etkilemez.

1 Mahalle mektebi

2 Şemsi Efendi Okulu

3 Selânik Askeri Rüştiyesi (ortaokul)

4 Manastır Askeri İdadisi (lise)

5 İstanbul Harp Akademisi

6 İstanbul Harp Okulu

5. Yukarıda Mustafa Kemal'in bitirdiği okullar verilmiştir. Hangilerinin yeri değiştirilirse kronolojik sıra doğru olur?

- A. 1 ve 2 B. 2 ve 4
C. 5 ve 6 D. 3 ve 6

6. Kurtuluş Savaşı'nda en son yapılan savaş hangisidir?

- A. Büyük Taarruz B. 1. Dünya Savaşı
C. Sakarya Meydan Savaşı D. 1. İnönü Savaşı

7. Aşağıdakilerden hangisi millî kültürümüzü yansıtan öğelerden biri değildir?

- A. Keloğlan B. Pinokyo
C. Nasrettin Hoca D. Hacivat – Karagöz

FEN BİLİMLERİ

I. Vücudumuzdaki damarların hepsinde yüksek oranda karbondioksit bulunur.

II. Karbondioksit vücut için zararlı bir gazdır.

1. Kanın vücutta dolaşımı ile ilgili yukarıda verilen bilgiler için hangi yorum doğrudur?

- A) Yalnız I doğrudur.
B) Yalnız II doğrudur.
C) Her ikisi de doğrudur.
D) Her ikisi de yanlıştır.

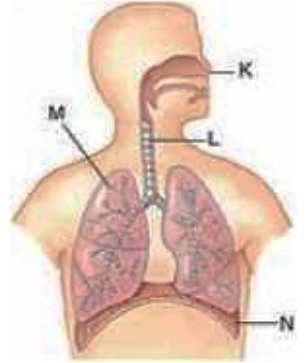
2. Aşağıda verilenlerden hangileri, egzersizin insan vücudundaki etkilerinden biri değildir?

- A) Vücudun enerji ihtiyacının artmasını sağlar.
B) Vücutta birim zamanda pompalanan kan miktarını azaltır.
C) Vücudun hareket kabiliyetini artırır.
D) Kemik ve kasların güçlenmesini sağlar.

3. Egzersiz yapmak, aşağıda verilenlerden hangilerinde artışa sebep olur?

- A) Gözlerin görüş mesafesi
B) insandaki hücre sayısı
C) Vücuttaki yağ miktarı
D) Dakikadaki ortalama nabız sayısı

" Soluk alıp vermeyle ilgili organlarımız yandaki şekilde harflerle gösterilmiştir."



4. Havadaki oksijenin kana, kandaki karbondioksitin havaya geçtiği solunum organı hangisidir?

- A) K organı B) M organı
C) L organı D) N organı

Ağız ve burun boşluğunun birleştiği yere adı verilir.

Kanın içinde dolaştığı yapının adı dir.

5. Doğru bilgi vermek için yukarıdaki cümleleri hangi kelimelerle tamamlamalıyız?

- A) yutak-damarlar B) gırtlak - damarlar
C) soluk borusu -kalp D) kafatası - ciğerler